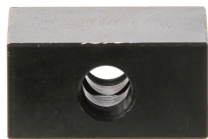


Czwórnik do UHP z GW, 700 bar, stal węglowa, typ RX



Czwórnik typu kostka z gwintem wewnętrznym umożliwiającym łączenie szybkozłączy i węży UHP ze sobą. Materiał: stal węglowa, ocynkowana na czarno. Ciśnienie robocze: 700 bar (przy współczynniku bezpieczeństwa 4), 1000 bar (przy współczynniku bezpieczeństwa 2,8).

Produkt	Dostępność	Wysyłka	Cena netto (brutto)
Czwórnik 4 x GW 1/4" NPT, 700 bar Indeks: EU-RX14	W magazynie W oddziałach	Wysyłka w 24h	+1szt 130,00 zł (159,90 zł)
Czwórnik 4 x GW 3/8" NPT, 700 bar Indeks: EU-RX38	W magazynie W oddziałach	Wysyłka w 24h	+1szt 209,15 zł (257,25 zł)