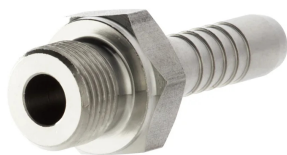


Końcówka hydrauliczna AGR-F, typ ZBZ140, stal AISI 316 (PH)



Końcówka hydrauliczna standardowa (typ Z - ze zwykłym "ogonem" hydraulicznym do węża), z gwintem zewnętrznym BSP, uszczelnienie płaskie - wymaga zastosowania dodatkowej uszczelki płaskiej (AGR-F). Przeznaczona do zaciskania w węzłach hydraulicznych i przemysłowych za pomocą tulei zaciskowej, odpowiedniej do typu węża (stosować tuleje oznaczone dodatkowo literami "-PH" na końcu indeksu). Materiał: stal AISI 316.

| Produkt | Dostępność | Wysyłka | Cena netto (brutto) |
|--|-----------------------------|------------------|---|
| Końc. GZ 1/8" BSP, wąż 1/4", doczołowe, AISI 316 Indeks: TI-ZBZ140-02-04-SS-PH | Na zamówienie | Po potwierdzeniu | +1szt 37,71 zł (46,38 zł) +10szt 33,52 zł (41,23 zł) |
| Końc. GZ 1/4" BSP, wąż 1/4", doczołowe, AISI 316 Indeks: TI-ZBZ140-04-04-SS-PH | Na zamówienie | Po potwierdzeniu | +1szt 41,91 zł (51,55 zł) +10szt 37,25 zł (45,82 zł) |
| Końc. GZ 1/4" BSP, wąż 5/16", doczołowe, AISI 316 Indeks: TI-ZBZ140-04-05-SS-PH | W magazynie W oddziałach | Wysyłka w 24h | +1szt 49,76 zł (61,20 zł) +10szt 44,23 zł (54,40 zł) |
| Końc. GZ 1/4" BSP, wąż 3/8", doczołowe, AISI 316 Indeks: TI-ZBZ140-04-06-SS-PH | Na zamówienie | Po potwierdzeniu | +1szt 49,76 zł (61,20 zł) +10szt 44,23 zł (54,40 zł) |
| Końc. GZ 3/8" BSP, wąż 5/16", doczołowe, AISI 316 Indeks: TI-ZBZ140-06-05-SS-PH | W magazynie W oddziałach | Wysyłka w 24h | +1szt 41,38 zł (50,90 zł) +10szt 36,78 zł (45,24 zł) |
| Końc. GZ 3/8" BSP, wąż 3/8", doczołowe, AISI 316 Indeks: TI-ZBZ140-06-06-SS-PH | Na zamówienie | Po potwierdzeniu | +1szt 40,33 zł (49,61 zł) +10szt 35,85 zł (44,10 zł) |
| Końc. GZ 3/8" BSP, wąż 1/2", doczołowe, AISI 316 Indeks: TI-ZBZ140-06-08-SS-PH | Na zamówienie | Po potwierdzeniu | +1szt 48,71 zł (59,91 zł) +10szt 43,30 zł (53,26 zł) |
| Końc. GZ 1/2" BSP, wąż 3/8", doczołowe, AISI 316 Indeks: TI-ZBZ140-08-06-SS-PH | Na zamówienie | Po potwierdzeniu | +1szt 47,67 zł (58,63 zł) +10szt 42,37 zł (52,12 zł) |
| Końc. GZ 1/2" BSP, wąż 1/2", doczołowe, AISI 316 Indeks: TI-ZBZ140-08-08-SS-PH | Na zamówienie | Po potwierdzeniu | +1szt 47,67 zł (58,63 zł) +10szt 42,37 zł (52,12 zł) |
| Końc. GZ 5/8" BSP, wąż 5/8", doczołowe, AISI 316 Indeks: TI-ZBZ140-10-10-SS-PH | Na zamówienie | Po potwierdzeniu | +1szt 88,00 zł (108,24 zł) +10szt 78,22 zł (96,21 zł) |
| Końc. GZ 3/4" BSP, wąż 1/2", doczołowe, AISI 316 Indeks: TI-ZBZ140-12-08-SS-PH | Na zamówienie | Po potwierdzeniu | +1szt 84,33 zł (103,73 zł) +10szt 74,96 zł (92,20 zł) |
| Końc. GZ 3/4" BSP, wąż 5/8", doczołowe, AISI 316 Indeks: TI-ZBZ140-12-10-SS-PH | Na zamówienie | Po potwierdzeniu | +1szt 74,91 zł (92,14 zł) +10szt 66,58 zł (81,89 zł) |
| Końc. GZ 3/4" BSP, wąż 3/4", doczołowe, AISI 316 Indeks: TI-ZBZ140-12-12-SS-PH | Na zamówienie | Po potwierdzeniu | +1szt 74,91 zł (92,14 zł) +10szt 66,58 zł (81,89 zł) |
| Końc. GZ 1" BSP, wąż 3/4", doczołowe, AISI 316 Indeks: TI-ZBZ140-16-12-SS-PH | Na zamówienie | Po potwierdzeniu | +1szt 116,81 zł (143,68 zł) +10szt 103,83 zł (127,71 zł) |
| Końc. GZ 1" BSP, wąż 1", doczołowe, AISI 316 Indeks: TI-ZBZ140-16-16-SS-PH | Na zamówienie | Po potwierdzeniu | +1szt 130,43 zł (160,43 zł) +10szt 115,94 zł (142,61 zł) |
| Końc. GZ 1.1/4" BSP, wąż 1", doczołowe, AISI 316 Indeks: TI-ZBZ140-20-16-SS-PH | Na zamówienie | Po potwierdzeniu | +1szt 289,67 zł (356,29 zł) +10szt 257,48 zł (316,70 zł) |
| Końc. GZ 1.1/4" BSP, wąż 1.1/4", doczołowe, AISI 316 Indeks: TI-ZBZ140-20-20-SS-PH | Na zamówienie | Po potwierdzeniu | +1szt 282,63 zł (347,63 zł) +4szt 247,30 zł (304,18 zł) |
| Końc. GZ 1.1/2" BSP, wąż 1.1/4", doczołowe, AISI 316 Indeks: TI-ZBZ140-24-20-SS-PH | Na zamówienie | Po potwierdzeniu | +1szt 324,07 zł (398,61 zł) +4szt 283,56 zł (348,78 zł) |
| Końc. GZ 1.1/2" BSP, wąż 1.1/2", doczołowe, AISI 316 Indeks: TI-ZBZ140-24-24-SS-PH | Na zamówienie | Po potwierdzeniu | +1szt 311,03 zł (382,57 zł) +4szt 272,15 zł (334,74 zł) |

| | | | |
|--|---------------|------------------|--|
| Końc. GZ 2" BSP, wąż 2", doczołowe, AISI 316 Indeks: TI-ZBZ140-32-32-SS-PH | Na zamówienie | Po potwierdzeniu | +1szt 559,66 zł (688,38 zł) +4szt 489,71 zł (602,34 zł) |
|--|---------------|------------------|--|