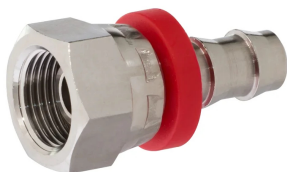


Końcówka samozaciskowa PUSH-ON z GW BSP, typ YBW110



Końcówka PUSH-ON z gwintem wewnętrznym BSP (uszczelnienie stożek 60°), typ YBW110, przeznaczona do węża samozaciskowego zaprojektowanego do tego typu końcówki. Montowana do węża bez użycia opasek lub obejm. Posiada specjalny profil korbów dostosowany do materiału i wymiarów węża PUSH-ON i konstrukcji jego oplotu, powodujący zaciśnięcie się węża na korbach końcówki. Końcówki nie należy stosować z innymi węzami oraz zaciskać przy pomocy opasek lub obejm, ponieważ grozi to uszkodzeniem węża. Temperatura pracy: od -40°C do +80°C. Ciśnienie robocze zgodne ze specyfikacją węża PUSH-ON. Materiał: stal węglowa ocynkowana, mosiądz, stal AISI 316.

| Produkt | Dostępność | Wysyłka | Cena netto (brutto) |
|---|-----------------------------|------------------|---|
| Końc. PUSH-ON GW 1/4" BSP, wąż 1/4", stożek 60° Indeks: TI-YBW110-04-04 | W magazynie W oddziałach | Wysyłka w 24h | +1szt 5,47 zł(6,73 zł) +10szt 3,95 zł(4,86 zł) |
| Końc. PUSH-ON GW 1/4" BSP, wąż 1/4", stożek 60°, MO58 Indeks: TI-YBW110-04-04-MO | W magazynie W oddziałach | Wysyłka w 24h | +1szt 47,72 zł (58,70 zł) |
| Końc. PUSH-ON GW 1/4" BSP, wąż 1/4", stożek 60°, AISI 316L Indeks: TI-YBW110-04-04-SS | Na zamówienie | Po potwierdzeniu | +1szt 63,33 zł(77,90 zł) +10szt 45,81 zł(56,35 zł) |
| Końc. PUSH-ON GW 3/8" BSP, wąż 3/8", stożek 60° Indeks: TI-YBW110-06-06 | W magazynie W oddziałach | Wysyłka w 24h | +1szt 7,80 zł(9,59 zł) +10szt 5,64 zł(6,94 zł) |
| Końc. PUSH-ON GW 3/8" BSP, wąż 3/8", stożek 60°, MO58 Indeks: TI-YBW110-06-06-MO | Na zamówienie | Po potwierdzeniu | +1szt 85,93 zł(105,69 zł) +10szt 62,17 zł(76,47 zł) |
| Końc. PUSH-ON GW 3/8" BSP, wąż 3/8", stożek 60°, AISI 316L Indeks: TI-YBW110-06-06-SS | W magazynie | Wysyłka w 24h | +1szt 38,87 zł(47,81 zł) |
| Końc. PUSH-ON GW 1/2" BSP, wąż 1/2", stożek 60° Indeks: TI-YBW110-08-08 | W magazynie W oddziałach | Wysyłka w 24h | +1szt 10,93 zł(13,44 zł) +10szt 7,91 zł(9,73 zł) |
| Końc. PUSH-ON GW 1/2" BSP, wąż 1/2", stożek 60°, MO58 Indeks: TI-YBW110-08-08-MO | W magazynie | Wysyłka w 24h | +1szt 107,70 zł(132,47 zł) +10szt 77,91 zł(95,83 zł) |
| Końc. PUSH-ON GW 1/2" BSP, wąż 1/2", stożek 60°, AISI 316L Indeks: TI-YBW110-08-08-SS | Na zamówienie | Po potwierdzeniu | +1szt 72,85 zł(89,61 zł) +10szt 52,70 zł(64,82 zł) |
| Końc. PUSH-ON GW 5/8" BSP, wąż 5/8", stożek 60° Indeks: TI-YBW110-10-10 | Na zamówienie | Po potwierdzeniu | +1szt 87,36 zł(107,45 zł) +10szt 63,19 zł(77,72 zł) |
| Końc. PUSH-ON GW 5/8" BSP, wąż 5/8", stożek 60°, MO58 Indeks: TI-YBW110-10-10-MO | Na zamówienie | Po potwierdzeniu | +1szt 138,29 zł(170,10 zł) +10szt 100,04 zł(123,05 zł) |
| Końc. PUSH-ON GW 5/8" BSP, wąż 5/8", stożek 60°, AISI 316L Indeks: TI-YBW110-10-10-SS | Na zamówienie | Po potwierdzeniu | +1szt 140,43 zł(172,73 zł) +10szt 101,59 zł(124,96 zł) |
| Końc. PUSH-ON GW 3/4" BSP, wąż 5/8", stożek 60° Indeks: TI-YBW110-12-10 | W magazynie | Wysyłka w 24h | +1szt 10,30 zł(12,67 zł) |
| Końc. PUSH-ON GW 3/4" BSP, wąż 5/8", stożek 60°, MO58 Indeks: TI-YBW110-12-10-MO | Na zamówienie | Po potwierdzeniu | +1szt 146,37 zł(180,04 zł) +10szt 105,88 zł(130,23 zł) |
| Końc. PUSH-ON GW 3/4" BSP, wąż 3/4", stożek 60° Indeks: TI-YBW110-12-12 | Na zamówienie | Po potwierdzeniu | +1szt 17,55 zł(21,59 zł) +10szt 12,70 zł(15,62 zł) |

| | | | |
|---|-----------------------------|------------------|---|
| Końc. PUSH-ON GW 3/4" BSP, wąż 3/4", stożek 60°, MO58 Indeks: TI-YBW110-12-12-MO | W magazynie W oddziałach | Wysyłka w 24h | +1szt 95,72 zł (117,74 zł) |
| Końc. PUSH-ON GW 3/4" BSP, wąż 3/4", stożek 60°, AISI 316L Indeks: TI-YBW110-12-12-SS | W magazynie W oddziałach | Wysyłka w 24h | +1szt 114,16 zł(140,42 zł) +10szt 82,58 zł(101,57 zł) |
| Końc. PUSH-ON GW 1" BSP, wąż 1", stożek 60° Indeks: TI-YBW110-16-16 | Na zamówienie | Po potwierdzeniu | +1szt 28,48 zł(35,03 zł) +10szt 20,61 zł(25,35 zł) |
| Końc. PUSH-ON GW 1" BSP, wąż 1", stożek 60°, AISI 316L Indeks: TI-YBW110-16-16-SS | Na zamówienie | Po potwierdzeniu | +1szt 178,88 zł(220,02 zł) +10szt 129,40 zł(159,16 zł) |