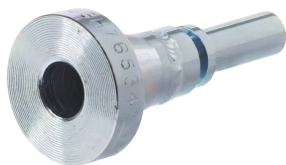


## Końcówka - wkład PN16 wg EN14420-4, stal węglowa



Końcówka - wkład wg EN14420-4 z gładkim "ogonem" do montażu obejmą skorupową RS. lub do zaciśnięcia tuleją TI-LR, TI-LDR. do zastosowania w przemyśle, np. do połączeń z węzami elastycznymi. Materiał: stal węglowa, ocynkowana. Ciśnienie robocze: do 25 bar.

| Produkt  | Dostępność    | Wysyłka          | Cena netto (brutto)  |
|--|---------------|------------------|--|
| <b>Końcówka z kołn.obr.szyjk. (RS) DN15 PN16, wąż 13 mm, stal ocynk.</b><br>Indeks: TK-RKOPS-015-013   | Na zamówienie | Po potwierdzeniu | +1szt 5,20 zł (6,40 zł)                                    |
| <b>Końcówka z kołn.obr.szyjk. (RS) DN20 PN16, wąż 19 mm, stal ocynk.</b><br>Indeks: TK-RKOPS-020-019   | Na zamówienie | Po potwierdzeniu | +1szt 222,25 zł (273,37 zł)<br>+5szt 198,85 zł (244,59 zł) |
| <b>Końcówka z kołn.obr.szyjk. (RS) DN25 PN16, wąż 25 mm, stal ocynk.</b><br>Indeks: TK-RKOPS-025-025   | Na zamówienie | Po potwierdzeniu | +1szt 227,70 zł (280,07 zł)<br>+5szt 203,73 zł (250,59 zł) |
| <b>Końcówka z kołn.obr.szyjk. (RS) DN32 PN16, wąż 32 mm, stal ocynk.</b><br>Indeks: TK-RKOPS-032-032   | Na zamówienie | Po potwierdzeniu | +1szt 247,98 zł (305,02 zł)<br>+5szt 221,87 zł (272,90 zł) |
| <b>Końcówka z kołn.obr.szyjk. (RS) DN40 PN16, wąż 38 mm, stal ocynk.</b><br>Indeks: TK-RKOPS-040-038   | Na zamówienie | Po potwierdzeniu | +1szt 268,45 zł (330,19 zł)<br>+5szt 240,19 zł (295,43 zł) |
| <b>Końcówka z kołn.obr.szyjk. (RS) DN40 PN16, wąż 40 mm, stal ocynk.</b><br>Indeks: TK-RKOPS-040-040   | Na zamówienie | Po potwierdzeniu | +1szt 113,29 zł (139,35 zł)                                |
| <b>Końcówka z kołn.obr.szyjk. (RS) DN50 PN16, wąż 50 mm, stal ocynk.</b><br>Indeks: TK-RKOPS-050-050   | Na zamówienie | Po potwierdzeniu | +1szt 346,27 zł (425,91 zł)<br>+5szt 309,82 zł (381,08 zł) |
| <b>Końcówka z kołn.obr.szyjk. (RS) DN50 PN16, wąż 51 mm, stal ocynk.</b><br>Indeks: TK-RKOPS-050-051   | Na zamówienie | Po potwierdzeniu | +1szt 346,27 zł (425,91 zł)<br>+5szt 309,82 zł (381,08 zł) |
| <b>Końcówka z kołn.obr.szyjk. (RS) DN65 PN16, wąż 63 mm, stal ocynk.</b><br>Indeks: TK-RKOPS-065-063   | Na zamówienie | Po potwierdzeniu | +1szt 405,64 zł (498,94 zł)<br>+5szt 362,94 zł (446,42 zł) |
| <b>Końcówka z kołn.obr.szyjk. (RS) DN65 PN16, wąż 65 mm, stal ocynk.</b><br>Indeks: TK-RKOPS-065-065   | Na zamówienie | Po potwierdzeniu | +1szt 405,64 zł (498,94 zł)<br>+5szt 362,94 zł (446,42 zł) |
| <b>Końcówka z kołn.obr.szyjk. (RS) DN80 PN16, wąż 76 mm, stal ocynk.</b><br>Indeks: TK-RKOPS-080-076   | Na zamówienie | Po potwierdzeniu | +1szt 453,46 zł (557,76 zł)<br>+5szt 405,72 zł (499,04 zł) |
| <b>Końcówka z kołn.obr.szyjk. (RS) DN80 PN16, wąż 80 mm, stal ocynk.</b><br>Indeks: TK-RKOPS-080-080   | Na zamówienie | Po potwierdzeniu | +1szt 489,08 zł (601,57 zł)<br>+5szt 437,60 zł (538,25 zł) |
| <b>Końcówka z kołn.obr.szyjk. (RS) DN100 PN16, wąż 100 mm, stal ocynk.</b><br>Indeks: TK-RKOPS-100-100 | Na zamówienie | Po potwierdzeniu | +1szt 730,33 zł (898,31 zł)<br>+5szt 653,45 zł (803,74 zł) |
| <b>Końcówka z kołn.obr.szyjk. (RS) DN100 PN16, wąż 102 mm, stal ocynk.</b><br>Indeks: TK-RKOPS-100-102 | Na zamówienie | Po potwierdzeniu | +1szt 641,40 zł (788,92 zł)<br>+5szt 573,88 zł (705,87 zł) |

|  |               |                  |  |
|--|---------------|------------------|--|
| <b>Końcówka z kołn.obr.szyjk. (RS) DN125 PN16, wąż 125 mm, stal ocynk.</b><br>Indeks: TK-RKOPS-125-125 | Na zamówienie | Po potwierdzeniu | +1szt 751,02 zł (923,75 zł)<br>+5szt 625,85 zł (769,80 zł)       |
| <b>Końcówka z kołn.obr.szyjk. (RS) DN125 PN16, wąż 127 mm, stal ocynk.</b><br>Indeks: TK-RKOPS-125-127 | Na zamówienie | Po potwierdzeniu | +1szt 751,02 zł (923,75 zł)<br>+5szt 625,85 zł (769,80 zł)       |
| <b>Końcówka z kołn.obr.szyjk. (RS) DN150 PN16, wąż 150 mm, stal ocynk.</b><br>Indeks: TK-RKOPS-150-150 | Na zamówienie | Po potwierdzeniu | +1szt 1 027,49 zł (1 263,81 zł)<br>+5szt 856,25 zł (1 053,19 zł) |
| <b>Końcówka z kołn.obr.szyjk. (RS) DN150 PN16, wąż 152 mm, stal ocynk.</b><br>Indeks: TK-RKOPS-150-152 | Na zamówienie | Po potwierdzeniu | +1szt 1 034,25 zł (1 272,13 zł)<br>+5szt 861,87 zł (1 060,10 zł) |