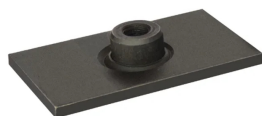


## Płytki dolne krótkie do obejmy DIN 3015 podwójnej



Płytki dolne krótkie do przyspawania do montażu obejmy DIN 3015 podwójnej kompletnej typ 301. Materiał: stal węglowa lub stal AISI 316L.

Produkt	Dostępność	Wysyłka	Cena netto (brutto)
<b>Płytki dolne krótkie ob. podwójna gr. 1</b> Indeks: TC-ADPIN-1	W magazynie W oddziałach	Wysyłka w 24h	+1szt 2,24 zł(2,76 zł) +10szt 2,00 zł(2,46 zł)
<b>Płytki dolne krótkie ob. podwójna gr. 2</b> Indeks: TC-ADPIN-2	W magazynie W oddziałach	Wysyłka w 24h	+1szt 2,80 zł(3,44 zł) +10szt 2,50 zł(3,08 zł)
<b>Płytki dolne krótkie ob. podwójna gr. 3</b> Indeks: TC-ADPIN-3	W magazynie W oddziałach	Wysyłka w 24h	+1szt 2,85 zł(3,51 zł) +10szt 2,55 zł(3,14 zł)
<b>Płytki dolne krótkie ob. podwójna gr. 4</b> Indeks: TC-ADPIN-4	W magazynie W oddziałach	Wysyłka w 24h	+1szt 3,10 zł(3,81 zł) +10szt 2,78 zł(3,42 zł)
<b>Płytki dolne krótkie ob. podwójna gr. 5</b> Indeks: TC-ADPIN-5	W magazynie W oddziałach	Wysyłka w 24h	+1szt 2,50 zł(3,08 zł)