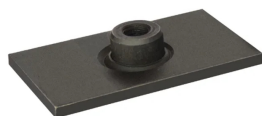


Płytki dolne krótkie do obejmy DIN 3015 podwójnej



Płytki dolne krótkie do przyspawania do montażu obejmy DIN 3015 podwójnej kompletnej typ 301. Materiał: stal węglowa lub stal AISI 316L.

| Produkt | Dostępność | Wysyłka | Cena netto (brutto) |
|--|-----------------------------|---------------|---|
| Płytki dolne krótkie ob. podwójna gr. 1 Indeks: TC-ADPIN-1 | W magazynie W oddziałach | Wysyłka w 24h | +1szt 2,24 zł(2,76 zł) +10szt 2,00 zł(2,46 zł) |
| Płytki dolne krótkie ob. podwójna gr. 2 Indeks: TC-ADPIN-2 | W magazynie W oddziałach | Wysyłka w 24h | +1szt 2,80 zł(3,44 zł) +10szt 2,50 zł(3,08 zł) |
| Płytki dolne krótkie ob. podwójna gr. 3 Indeks: TC-ADPIN-3 | W magazynie W oddziałach | Wysyłka w 24h | +1szt 2,85 zł(3,51 zł) +10szt 2,55 zł(3,14 zł) |
| Płytki dolne krótkie ob. podwójna gr. 4 Indeks: TC-ADPIN-4 | W magazynie W oddziałach | Wysyłka w 24h | +1szt 3,10 zł(3,81 zł) +10szt 2,78 zł(3,42 zł) |
| Płytki dolne krótkie ob. podwójna gr. 5 Indeks: TC-ADPIN-5 | W magazynie W oddziałach | Wysyłka w 24h | +1szt 2,50 zł(3,08 zł) |