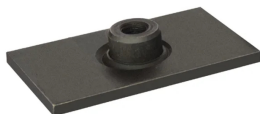


Płytki dolne krótkie do obejmy DIN 3015 podwójnej



Płytki dolne krótkie do przyspawania do montażu obejmy DIN 3015 podwójnej kompletnej typ 301. Materiał: stal węglowa lub stal AISI 316L.

Produkt	Dostępność	Wysyłka	Cena netto (brutto)
Płytki dolne krótkie ob. podwójna gr. 1 Indeks: TC-ADPIN-1	W magazynie W oddziałach	Wysyłka w 24h	+1szt 2,20 zł (2,71 zł) +10szt 1,96 zł (2,41 zł)
Płytki dolne krótkie ob. podwójna gr. 2 Indeks: TC-ADPIN-2	Na zamówienie	Po potwierdzeniu	+1szt 2,75 zł (3,38 zł) +10szt 2,45 zł (3,01 zł)
Płytki dolne krótkie ob. podwójna gr. 3 Indeks: TC-ADPIN-3	W magazynie W oddziałach	Wysyłka w 24h	+1szt 2,81 zł (3,46 zł) +10szt 2,50 zł (3,08 zł)
Płytki dolne krótkie ob. podwójna gr. 4 Indeks: TC-ADPIN-4	W magazynie W oddziałach	Wysyłka w 24h	+1szt 3,06 zł (3,76 zł) +10szt 2,72 zł (3,35 zł)
Płytki dolne krótkie ob. podwójna gr. 5 Indeks: TC-ADPIN-5	W magazynie W oddziałach	Wysyłka w 24h	+1szt 2,50 zł (3,08 zł)