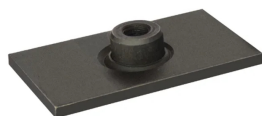


## Płytki dolne krótkie do obejmy DIN 3015 podwójnej



Płytki dolne krótkie do przyspawania do montażu obejmy DIN 3015 podwójnej kompletnej typ 301. Materiał: stal węglowa lub stal AISI 316L.

Produkt	Dostępność	Wysyłka	Cena netto (brutto)
<b>Płytki dolne krótkie ob. podwójna gr. 1</b> Indeks: TC-ADPIN-1	W magazynie W oddziałach	Wysyłka w 24h	+1szt 2,12 zł (2,61 zł) +10szt 1,88 zł (2,31 zł)
<b>Płytki dolne krótkie ob. podwójna gr. 2</b> Indeks: TC-ADPIN-2	W magazynie	Wysyłka w 24h	+1szt 2,65 zł (3,26 zł) +10szt 2,35 zł (2,89 zł)
<b>Płytki dolne krótkie ob. podwójna gr. 3</b> Indeks: TC-ADPIN-3	W magazynie	Wysyłka w 24h	+1szt 2,70 zł (3,32 zł) +10szt 2,40 zł (2,95 zł)
<b>Płytki dolne krótkie ob. podwójna gr. 4</b> Indeks: TC-ADPIN-4	W magazynie W oddziałach	Wysyłka w 24h	+1szt 2,94 zł (3,62 zł) +10szt 2,61 zł (3,21 zł)
<b>Płytki dolne krótkie ob. podwójna gr. 5</b> Indeks: TC-ADPIN-5	W magazynie W oddziałach	Wysyłka w 24h	+1szt 2,50 zł (3,08 zł)