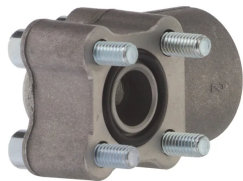


Przyłącze kołnierzowe 4-otworowe 90° z GW BSP z aluminium



Przyłącze kołnierzowe 90° o zwartej budowie z kołnierzem o średnicy podziałowej otworów od 30 mm do 55 mm, z gwintem przyłączeniowym wewnętrznym BSP. Stosowane w podłączeniach pomp hydraulicznych. Standardowo wyposażone w komplet śrub, podkładek oraz o-ring. Materiał: aluminium. Temperatura pracy: od -20°C do +100°C.

Produkt	Dostępność	Wysyłka	Cena netto (brutto)
Przył. kołnierzowe 90° Dp 30 mm, GW 3/8" BSP, aluminium Indeks: HK-A-BW-90-30-06-AL	Na zamówienie	Po potwierdzeniu	+1szt 35,35 zł (43,48 zł) +5szt 28,28 zł (34,78 zł)
Przył. kołnierzowe 90° Dp 30 mm, GW 1/2" BSP, aluminium Indeks: HK-A-BW-90-30-08-AL	Na zamówienie	Po potwierdzeniu	+1szt 35,35 zł (43,48 zł) +5szt 28,28 zł (34,78 zł)
Przył. kołnierzowe 90° Dp 35 mm, GW 3/8" BSP, aluminium Indeks: HK-A-BW-90-35-06-AL	Na zamówienie	Po potwierdzeniu	+1szt 39,95 zł (49,14 zł) +5szt 31,96 zł (39,31 zł)
Przył. kołnierzowe 90° Dp 35 mm, GW 1/2" BSP, aluminium Indeks: HK-A-BW-90-35-08-AL	Na zamówienie	Po potwierdzeniu	+1szt 39,95 zł (49,14 zł) +5szt 31,96 zł (39,31 zł)
Przył. kołnierzowe 90° Dp 40 mm, GW 1/2" BSP, aluminium Indeks: HK-A-BW-90-40-08-AL	W magazynie W oddziałach	Wysyłka w 24h	+1szt 48,52 zł (59,68 zł)
Przył. kołnierzowe 90° Dp 40 mm, GW 3/4" BSP, aluminium Indeks: HK-A-BW-90-40-12-AL	Na zamówienie	Po potwierdzeniu	+1szt 60,65 zł (74,60 zł) +5szt 48,52 zł (59,68 zł)
Przył. kołnierzowe 90° Dp 55 mm, GW 3/4" BSP, aluminium Indeks: HK-A-BW-90-55-12-AL	Na zamówienie	Po potwierdzeniu	+1szt 94,92 zł (116,75 zł) +5szt 75,93 zł (93,39 zł)
Przył. kołnierzowe 90° Dp 55 mm, GW 1" BSP, aluminium Indeks: HK-A-BW-90-55-16-AL	Na zamówienie	Po potwierdzeniu	+1szt 94,92 zł (116,75 zł) +5szt 75,93 zł (93,39 zł)