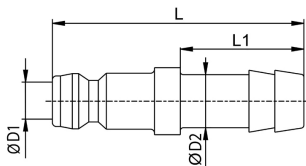


Wtyk DN 6 szybkozłącza z końcówką do węża, seria TST 060, mosiądz



Wtyk DN 6 szybkozłącza z końcówką do węża, bez zaworu, stosowany szeroko w przemyśle do chłodzenia form wtryskowych i odlewniczych części z tworzyw sztucznych, aluminium, mosiądzu i stopów cynku. Może być stosowane do wody w maszynach czyszczących, do gorącego oleju, pary wodnej. Średnica przelotu: 6 mm. Ciśnienie robocze: 25 bar. Materiał: mosiądz (korpus wtyku).

Produkt	Dostępność	Wysyłka	Cena netto (brutto)
Wtyk DN 6 z końc. do węża 6 mm, bez zaworu Indeks: FW-060-HU06	Na zamówienie	Po potwierdzeniu	+1szt 2,38 zł(2,93 zł) +10szt 2,00 zł(2,46 zł)
Wtyk DN 6 z końc. do węża 8 mm, bez zaworu Indeks: FW-060-HU08	Na zamówienie	Po potwierdzeniu	+1szt 2,38 zł(2,93 zł) +10szt 2,00 zł(2,46 zł)
Wtyk DN 6 z końc. do węża 9 mm, bez zaworu Indeks: FW-060-HU09	W magazynie	Wysyłka w 24h	+1szt 2,49 zł(3,06 zł) +10szt 2,10 zł(2,58 zł)
Wtyk DN 6 z końc. do węża 10 mm, bez zaworu Indeks: FW-060-HU10	W magazynie W oddziałach	Wysyłka w 24h	+1szt 1,73 zł (2,13 zł)
Wtyk DN 6 z końc. do węża 13 mm, bez zaworu Indeks: FW-060-HU13	W magazynie	Wysyłka w 24h	+1szt 3,03 zł(3,73 zł) +10szt 2,55 zł(3,14 zł)