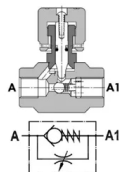


## Zawór dławiąco - zwrotny do układów hydraulicznych, typ FPSU



Zawór dławiąco - zwrotny typu FPSU stosowany w układach hydraulicznych jako element otwierający swobodny przepływ w jednym kierunku. Przepływ dławiony w kierunku przeciwnym regulowany jest za pomocą pokrętła. Standardowe ciśnienie otwarcia 0,5 bar. Dopuszczalny kierunek przepływu: A → A1 (swobodny), A1 → A (dławiony). Materiał: stal węglowa, ocynkowana (korpus), stal (sprężyna, kula, pokrętło). Uszczelnienie: NBR. Temperatura pracy: od -20°C do +90°C.

Produkt	Dostępność	Wysyłka	Cena netto (brutto)
<b>Zawór dławiąco-zwrotny FPSU GW 1/4"</b> Indeks: DC-FPSU-04	Na zamówienie	Po potwierdzeniu	+1szt 149,13 zł(183,43 zł)
<b>Zawór dławiąco-zwrotny FPSU GW 3/8"</b> Indeks: DC-FPSU-06	Na zamówienie	Po potwierdzeniu	+1szt 162,23 zł(199,54 zł)
<b>Zawór dławiąco-zwrotny FPSU GW 1/2"</b> Indeks: DC-FPSU-08	Na zamówienie	Po potwierdzeniu	+1szt 176,74 zł(217,39 zł)