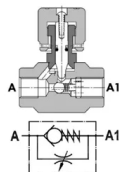


Zawór dławiąco - zwrotny do układów hydraulicznych, typ FPSU



Zawór dławiąco - zwrotny typu FPSU stosowany w układach hydraulicznych jako element otwierający swobodny przepływ w jednym kierunku. Przepływ dławiony w kierunku przeciwnym regulowany jest za pomocą pokrętła. Standardowe ciśnienie otwarcia 0,5 bar. Dopuszczalny kierunek przepływu: A → A1 (swobodny), A1 → A (dławiony). Materiał: stal węglowa, ocynkowana (korpus), stal (sprężyna, kula, pokrętło). Uszczelnienie: NBR. Temperatura pracy: od -20°C do +90°C.

Produkt	Dostępność	Wysyłka	Cena netto (brutto)
Zawór dławiąco-zwrotny FPSU GW 1/4" Indeks: DC-FPSU-04	Na zamówienie	Po potwierdzeniu	+1szt 159,78 zł(196,53 zł)
Zawór dławiąco-zwrotny FPSU GW 3/8" Indeks: DC-FPSU-06	Na zamówienie	Po potwierdzeniu	+1szt 173,82 zł(213,80 zł)
Zawór dławiąco-zwrotny FPSU GW 1/2" Indeks: DC-FPSU-08	Na zamówienie	Po potwierdzeniu	+1szt 189,37 zł(232,93 zł)