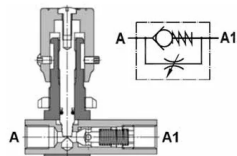


Zawór dławiący - zwrotny do układów hydraulicznych, typ FPU



Zawór dławiący - zwrotny typu FPU stosowany w układach hydraulicznych jako element otwierający swobodny przepływ w jednym kierunku. Przepływ dławiony w kierunku przeciwnym regulowany jest za pomocą pokrętła. Standardowe ciśnienie otwarcia 0,5 bar (dostępne również 2,5, 5 i 10 bar). Dopuszczalny kierunek przepływu: A → A1 (swobodny), A1 → A (dławiony). Materiał: stal węglowa, ocynkowana (korpus), stal (sprężyna, trzpień), tworzywo (pokrętło). Uszczelnienie: NBR. Temperatura pracy: od -20°C do +90°C.

| Produkt | Dostępność | Wysyłka | Cena netto (brutto) |
|--|-----------------------------|------------------|-----------------------------|
| Zawór dławiący-zwrotny FPU GW 1/4" Indeks: DC-FPU-04 | W magazynie W oddziałach | Wysyłka w 24h | +1szt 92,24 zł (113,46 zł) |
| Zawór dławiący-zwrotny FPU GW 3/8" Indeks: DC-FPU-06 | W magazynie | Wysyłka w 24h | +1szt 98,58 zł (121,25 zł) |
| Zawór dławiący-zwrotny FPU GW 1/2" Indeks: DC-FPU-08 | Na zamówienie | Po potwierdzeniu | +1szt 104,19 zł (128,15 zł) |
| Zawór dławiący-zwrotny FPU GW 3/4" Indeks: DC-FPU-12 | W magazynie W oddziałach | Wysyłka w 24h | +1szt 292,00 zł (359,16 zł) |