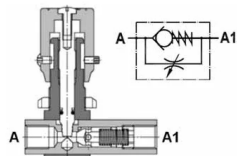


## Zawór dławiąco - zwrotny do układów hydraulicznych, typ FPU



Zawór dławiąco - zwrotny typu FPU stosowany w układach hydraulicznych jako element otwierający swobodny przepływ w jednym kierunku. Przepływ dławiony w kierunku przeciwnym regulowany jest za pomocą pokrętła. Standardowe ciśnienie otwarcia 0,5 bar (dostępne również 2,5, 5 i 10 bar). Dopuszczalny kierunek przepływu: A → A1 (swobodny), A1 → A (dławiony). Materiał: stal węglowa, ocynkowana (korpus), stal (sprężyna, trzpień), tworzywo (pokrętło). Uszczelnienie: NBR. Temperatura pracy: od -20°C do +90°C.

Produkt	Dostępność	Wysyłka	Cena netto (brutto)
<b>Zawór dławiąco-zwrotny FPU GW 1/4"</b> Indeks: DC-FPU-04	Na zamówienie	Po potwierdzeniu	+1szt 92,24 zł (113,46 zł)
<b>Zawór dławiąco-zwrotny FPU GW 3/8"</b> Indeks: DC-FPU-06	W magazynie	Wysyłka w 24h	+1szt 98,58 zł (121,25 zł)
<b>Zawór dławiąco-zwrotny FPU GW 1/2"</b> Indeks: DC-FPU-08	W magazynie W oddziałach	Wysyłka w 24h	+1szt 104,19 zł (128,15 zł)
<b>Zawór dławiąco-zwrotny FPU GW 3/4"</b> Indeks: DC-FPU-12	W magazynie W oddziałach	Wysyłka w 24h	+1szt 292,00 zł (359,16 zł)