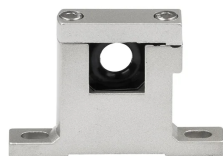


Zestaw połączeniowy GA



Zestaw połączeniowy GA, służy do łączenia poszczególnych elementów instalacji przygotowania sprężonego powietrza serii G. W komplecie znajduje się łącznik oraz 2 śruby. Dostępne w kształcie: "L", "T" oraz "U". Ciśnienie zasilające: do 10 bar. Temperatura pracy: do +70°C.

Produkt	Dostępność	Wysyłka	Cena netto (brutto)
Zestaw połączeniowy GA200 kształt L Indeks: AT-GA200-L	W magazynie W oddziałach	Wysyłka w 24h	+1szt 21,22 zł (26,10 zł)
Zestaw połączeniowy GA200 kształt T Indeks: AT-GA200-T	W magazynie W oddziałach	Wysyłka w 24h	+1szt 29,47 zł (36,25 zł) +3szt 26,52 zł (32,62 zł)
Zestaw połączeniowy GA200 kształt U Indeks: AT-GA200-U	W magazynie W oddziałach	Wysyłka w 24h	+1szt 21,22 zł (26,10 zł)
Zestaw połączeniowy GA300 kształt L Indeks: AT-GA300-L	W magazynie W oddziałach	Wysyłka w 24h	+1szt 24,87 zł (30,59 zł)
Zestaw połączeniowy GA300 kształt T Indeks: AT-GA300-T	W magazynie W oddziałach	Wysyłka w 24h	+1szt 24,87 zł (30,59 zł)
Zestaw połączeniowy GA300 kształt U Indeks: AT-GA300-U	W magazynie W oddziałach	Wysyłka w 24h	+1szt 34,55 zł (42,50 zł) +3szt 31,09 zł (38,24 zł)
Zestaw połączeniowy GA400 kształt L Indeks: AT-GA400-L	W magazynie W oddziałach	Wysyłka w 24h	+1szt 32,55 zł (40,04 zł)
Zestaw połączeniowy GA400 kształt T Indeks: AT-GA400-T	W magazynie W oddziałach	Wysyłka w 24h	+1szt 45,21 zł (55,61 zł) +3szt 40,69 zł (50,05 zł)
Zestaw połączeniowy GA400 kształt U Indeks: AT-GA400-U	W magazynie W oddziałach	Wysyłka w 24h	+1szt 45,21 zł (55,61 zł) +3szt 40,69 zł (50,05 zł)
Zestaw połączeniowy GA600 kształt L Indeks: AT-GA600-L	W magazynie	Wysyłka w 24h	+1szt 22,96 zł (28,24 zł)
Zestaw połączeniowy GA600 kształt T Indeks: AT-GA600-T	W magazynie	Wysyłka w 24h	+1szt 49,74 zł (61,18 zł)
Zestaw połączeniowy GA600 kształt U Indeks: AT-GA600-U	W magazynie	Wysyłka w 24h	+1szt 42,80 zł (52,64 zł)