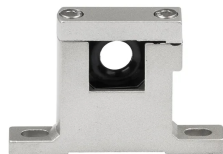


## Zestaw połączeniowy GA



Zestaw połączeniowy GA, służy do łączenia poszczególnych elementów instalacji przygotowania sprężonego powietrza serii G. W komplecie znajduje się łącznik oraz 2 śruby. Dostępne w kształcie: "L", "T" oraz "U". Ciśnienie zasilające: do 10 bar. Temperatura pracy: do +70°C.

Produkt	Dostępność	Wysyłka	Cena netto (brutto)
<b>Zestaw połączeniowy GA200 kształt L</b> Indeks: AT-GA200-L	W magazynie W oddziałach	Wysyłka w 24h	+1szt 10,62 zł (13,06 zł)
<b>Zestaw połączeniowy GA200 kształt T</b> Indeks: AT-GA200-T	W magazynie W oddziałach	Wysyłka w 24h	+1szt 21,22 zł (26,10 zł)
<b>Zestaw połączeniowy GA200 kształt U</b> Indeks: AT-GA200-U	W magazynie W oddziałach	Wysyłka w 24h	+1szt 10,45 zł (12,85 zł)
<b>Zestaw połączeniowy GA300 kształt L</b> Indeks: AT-GA300-L	W magazynie W oddziałach	Wysyłka w 24h	+1szt 12,32 zł (15,15 zł)
<b>Zestaw połączeniowy GA300 kształt T</b> Indeks: AT-GA300-T	W magazynie W oddziałach	Wysyłka w 24h	+1szt 13,00 zł (15,99 zł)
<b>Zestaw połączeniowy GA300 kształt U</b> Indeks: AT-GA300-U	W magazynie W oddziałach	Wysyłka w 24h	+1szt 29,36 zł (36,11 zł) +3szt 25,91 zł (31,87 zł)
<b>Zestaw połączeniowy GA400 kształt L</b> Indeks: AT-GA400-L	W magazynie W oddziałach	Wysyłka w 24h	+1szt 16,20 zł (19,93 zł)
<b>Zestaw połączeniowy GA400 kształt T</b> Indeks: AT-GA400-T	W magazynie W oddziałach	Wysyłka w 24h	+1szt 19,94 zł (24,53 zł)
<b>Zestaw połączeniowy GA400 kształt U</b> Indeks: AT-GA400-U	W magazynie W oddziałach	Wysyłka w 24h	+1szt 17,93 zł (22,05 zł)
<b>Zestaw połączeniowy GA600 kształt L</b> Indeks: AT-GA600-L	W magazynie	Wysyłka w 24h	+1szt 8,04 zł (9,89 zł)
<b>Zestaw połączeniowy GA600 kształt T</b> Indeks: AT-GA600-T	W magazynie	Wysyłka w 24h	+1szt 27,75 zł (34,13 zł)
<b>Zestaw połączeniowy GA600 kształt U</b> Indeks: AT-GA600-U	W magazynie	Wysyłka w 24h	+1szt 21,94 zł (26,99 zł)