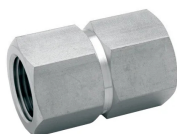


## Mufa z gwintem calowym, stal nierdzewna



Mufa z gwintem NPT, BSPT, BSP oraz mufa redukcyjna z gwintem NPT, do połączeń rurowych przeznaczona głównie dla przemysłu chemicznego, petrochemicznego, farmaceutycznego, energetyki, elektrowni jądrowych i inżynierii procesowej. Materiał: stal AISI 316.

Produkt	Dostępność	Wysyłka	Cena netto (brutto)
<b>Mufa GW 1/8" NPT, SS</b> Indeks: HM-P103H-02-SS	Na zamówienie	Po potwierdzeniu	+1szt 59,50 zł (73,19 zł) +10szt 50,58 zł (62,21 zł)
Dane techniczne			
Geometria	prosta		
Typ materiału	SS - stal nierdzewna		
Rodzaj materiału	AISI 316		
Typ przyłącza 1	GW NPT		
Rozmiar przyłącza (gwint rurowy BSP, BSPT, NPT)	1/8"		
Opis przyłącza	gwint wewnętrzny rurowy calowy amerykański (NPT)		
Typ uszczelnienia przyłącza	na gwincie (taśma teflonowa lub uszczelniacz w płynie)		
Materiał uszczelnienia w komplecie przyłącza	brak		
Typ przyłącza 2	GW NPT		
Rozmiar przyłącza 2 (gwint rurowy BSP, BSPT, NPT)	1/8"		
Opis przyłącza 2	gwint wewnętrzny rurowy calowy amerykański (NPT)		
Typ uszczelnienia przyłącza 2	na gwincie (taśma teflonowa lub uszczelniacz w płynie)		
Materiał uszczelnienia w komplecie przyłącza 2	brak		
Maks. ciśnienie robocze [bar]	448		
Długość L [mm]	20.6		
Masa [kg]	0		
<b>Mufa GW 1/8" BSPT, SS</b> Indeks: HM-P103HR-02-SS	Na zamówienie	Po potwierdzeniu	+1szt 59,50 zł (73,19 zł) +10szt 50,58 zł (62,21 zł)
Dane techniczne			
Geometria	prosta		
Typ materiału	SS - stal nierdzewna		
Rodzaj materiału	AISI 316		
Typ przyłącza 1	GW BSPT		
Rozmiar przyłącza (gwint rurowy BSP, BSPT, NPT)	1/8"		
Opis przyłącza	gwint wewnętrzny rurowy calowy europejski (BSP) - stożkowy		
Typ uszczelnienia przyłącza	na gwincie (taśma teflonowa lub uszczelniacz w płynie)		
Materiał uszczelnienia w komplecie przyłącza	brak		
Typ przyłącza 2	GW BSPT		
Rozmiar przyłącza 2 (gwint rurowy BSP, BSPT, NPT)	1/8"		
Opis przyłącza 2	gwint wewnętrzny rurowy calowy europejski (BSP) - stożkowy		
Typ uszczelnienia przyłącza 2	na gwincie (taśma teflonowa lub uszczelniacz w płynie)		

Materiał uszczelnienia w komplecie przyłącza 2		brak	
Maks. ciśnienie robocze [bar]		448	
Długość L [mm]		20.6	
Masa [kg]		0	
<b>Mufa GW 1/4" NPT, SS</b> Indeks: HM-P103H-04-SS	Na zamówienie	Po potwierdzeniu	+1szt 77,31 zł (95,09 zł) +10szt 65,71 zł (80,82 zł)
Dane techniczne			
Geometria		prosta	
Typ materiału		SS - stal nierdzewna	
Rodzaj materiału		AISI 316	
Typ przyłącza 1		GW NPT	
Rozmiar przyłącza (gwint rurowy BSP, BSPT, NPT)		1/4"	
Opis przyłącza		gwint wewnętrzny rurowy calowy amerykański (NPT)	
Typ uszczelnienia przyłącza		na gwincie (taśma teflonowa lub uszczelniacz w płynie)	
Materiał uszczelnienia w komplecie przyłącza		brak	
Typ przyłącza 2		GW NPT	
Rozmiar przyłącza 2 (gwint rurowy BSP, BSPT, NPT)		1/4"	
Opis przyłącza 2		gwint wewnętrzny rurowy calowy amerykański (NPT)	
Typ uszczelnienia przyłącza 2		na gwincie (taśma teflonowa lub uszczelniacz w płynie)	
Materiał uszczelnienia w komplecie przyłącza 2		brak	
Maks. ciśnienie robocze [bar]		455	
Długość L [mm]		30.2	
Masa [kg]		0.047	
<b>Mufa redukcyjna GW 1/4" NPT / GW 1/8" NPT, SS</b> Indeks: HM-P119H-04-02-SS	Na zamówienie	Po potwierdzeniu	+1szt 83,72 zł (102,98 zł) +10szt 71,16 zł (87,53 zł)
Dane techniczne			
Geometria		prosta	
Typ materiału		SS - stal nierdzewna	
Rodzaj materiału		AISI 316	
Typ przyłącza 1		GW NPT	
Rozmiar przyłącza (gwint rurowy BSP, BSPT, NPT)		1/4"	
Opis przyłącza		gwint wewnętrzny rurowy calowy amerykański (NPT)	
Typ uszczelnienia przyłącza		na gwincie (taśma teflonowa lub uszczelniacz w płynie)	
Materiał uszczelnienia w komplecie przyłącza		brak	
Typ przyłącza 2		GW NPT	
Rozmiar przyłącza 2 (gwint rurowy BSP, BSPT, NPT)		1/8"	
Opis przyłącza 2		gwint wewnętrzny rurowy calowy amerykański (NPT)	
Typ uszczelnienia przyłącza 2		na gwincie (taśma teflonowa lub uszczelniacz w płynie)	
Materiał uszczelnienia w komplecie przyłącza 2		brak	
Maks. ciśnienie robocze [bar]		455	
Długość L [mm]		31	
Masa [kg]		0	

<b>Mufa GW 1/4" BSPT, SS</b> Indeks: HM-P103HR-04-SS	Na zapytanie	Po potwierdzeniu	Cena na zapytanie
Dane techniczne			
Geometria	prosta		
Typ materiału	SS - stal nierdzewna		
Rodzaj materiału	AISI 316		
Typ przyłącza 1	GW BSPT		
Rozmiar przyłącza (gwint rurowy BSP, BSPT, NPT)	1/4"		
Opis przyłącza	gwint wewnętrzny rurowy całowy europejski (BSP) - stożkowy		
Typ uszczelnienia przyłącza	na gwincie (taśma teflonowa lub uszczelniacz w płynie)		
Materiał uszczelnienia w komplecie przyłącza	brak		
Typ przyłącza 2	GW BSPT		
Rozmiar przyłącza 2 (gwint rurowy BSP, BSPT, NPT)	1/4"		
Opis przyłącza 2	gwint wewnętrzny rurowy całowy europejski (BSP) - stożkowy		
Typ uszczelnienia przyłącza 2	na gwincie (taśma teflonowa lub uszczelniacz w płynie)		
Materiał uszczelnienia w komplecie przyłącza 2	brak		
Maks. ciśnienie robocze [bar]	455		
Długość L [mm]	30.2		
Masa [kg]	0		
<b>Mufa GW 1/4" BSP, SS</b> Indeks: HM-P103HG-04-SS	Na zamówienie	Po potwierdzeniu	+1szt 100,52 zł(123,64 zł) +10szt 85,44 zł(105,09 zł)
Dane techniczne			
Geometria	prosta		
Typ materiału	SS - stal nierdzewna		
Rodzaj materiału	AISI 316		
Typ przyłącza 1	GW BSP		
Rozmiar przyłącza (gwint rurowy BSP, BSPT, NPT)	1/4"		
Opis przyłącza	gwint wewnętrzny rurowy całowy europejski (BSP) - walcowy		
Typ uszczelnienia przyłącza	na gwincie (taśma teflonowa lub uszczelniacz w płynie)		
Materiał uszczelnienia w komplecie przyłącza	brak		
Typ przyłącza 2	GW BSP		
Rozmiar przyłącza 2 (gwint rurowy BSP, BSPT, NPT)	1/4"		
Opis przyłącza 2	gwint wewnętrzny rurowy całowy europejski (BSP) - walcowy		
Typ uszczelnienia przyłącza 2	na gwincie (taśma teflonowa lub uszczelniacz w płynie)		
Materiał uszczelnienia w komplecie przyłącza 2	brak		
Maks. ciśnienie robocze [bar]	366		
Długość L [mm]	30.2		
Masa [kg]	0		
<b>Mufa GW 3/8" NPT, SS</b> Indeks: HM-P103H-06-SS	Na zamówienie	Po potwierdzeniu	+1szt 106,24 zł(130,68 zł) +10szt 90,30 zł(111,07 zł)
Dane techniczne			
Geometria	prosta		
Typ materiału	SS - stal nierdzewna		

Rodzaj materiału	AISI 316		
Typ przyłącza 1	GW NPT		
Rozmiar przyłącza (gwint rurowy BSP, BSPT, NPT)	3/8"		
Opis przyłącza	gwint wewnętrzny rurowy calowy amerykański (NPT)		
Typ uszczelnienia przyłącza	na gwincie (taśma teflonowa lub uszczelniacz w płynie)		
Materiał uszczelnienia w komplecie przyłącza	brak		
Typ przyłącza 2	GW NPT		
Rozmiar przyłącza 2 (gwint rurowy BSP, BSPT, NPT)	3/8"		
Opis przyłącza 2	gwint wewnętrzny rurowy calowy amerykański (NPT)		
Typ uszczelnienia przyłącza 2	na gwincie (taśma teflonowa lub uszczelniacz w płynie)		
Materiał uszczelnienia w komplecie przyłącza 2	brak		
Maks. ciśnienie robocze [bar]	366		
Długość L [mm]	33.3		
Masa [kg]	0.05		
<b>Mufa redukcyjna GW 3/8" NPT / GW 1/8" NPT, SS</b> Indeks: HM-P119H-06-02-SS	Na zamówienie	Po potwierdzeniu	+1szt 103,98 zł(127,90 zł) +10szt 88,38 zł(108,71 zł)
Dane techniczne			
Geometria	prosta		
Typ materiału	SS - stal nierdzewna		
Rodzaj materiału	AISI 316		
Typ przyłącza 1	GW NPT		
Rozmiar przyłącza (gwint rurowy BSP, BSPT, NPT)	3/8"		
Opis przyłącza	gwint wewnętrzny rurowy calowy amerykański (NPT)		
Typ uszczelnienia przyłącza	na gwincie (taśma teflonowa lub uszczelniacz w płynie)		
Materiał uszczelnienia w komplecie przyłącza	brak		
Typ przyłącza 2	GW NPT		
Rozmiar przyłącza 2 (gwint rurowy BSP, BSPT, NPT)	1/8"		
Opis przyłącza 2	gwint wewnętrzny rurowy calowy amerykański (NPT)		
Typ uszczelnienia przyłącza 2	na gwincie (taśma teflonowa lub uszczelniacz w płynie)		
Materiał uszczelnienia w komplecie przyłącza 2	brak		
Maks. ciśnienie robocze [bar]	366		
Masa [kg]	0		
<b>Mufa redukcyjna GW 3/8" NPT / GW 1/4" NPT, SS</b> Indeks: HM-P119H-06-04-SS	Na zamówienie	Po potwierdzeniu	+1szt 106,24 zł(130,68 zł) +10szt 90,30 zł(111,07 zł)
Dane techniczne			
Geometria	prosta		
Typ materiału	SS - stal nierdzewna		
Rodzaj materiału	AISI 316		
Typ przyłącza 1	GW NPT		
Rozmiar przyłącza (gwint rurowy BSP, BSPT, NPT)	3/8"		
Opis przyłącza	gwint wewnętrzny rurowy calowy amerykański (NPT)		
Typ uszczelnienia przyłącza	na gwincie (taśma teflonowa lub uszczelniacz w płynie)		
Materiał uszczelnienia w komplecie przyłącza	brak		

Typ przyłącza 2	GW NPT		
Rozmiar przyłącza 2 (gwint rurowy BSP, BSPT, NPT)	1/4"		
Opis przyłącza 2	gwint wewnętrzny rurowy całowy amerykański (NPT)		
Typ uszczelnienia przyłącza 2	na gwincie (taśma teflonowa lub uszczelniacz w płynie)		
Materiał uszczelnienia w komplecie przyłącza 2	brak		
Maks. ciśnienie robocze [bar]	366		
Długość L [mm]	35.1		
Masa [kg]	0		
<b>Mufa GW 3/8" BSP, SS</b> Indeks: HM-P103HG-06-SS	Na zamówienie	Po potwierdzeniu	+1szt 138,13 zł(169,90 zł) +10szt 117,41 zł(144,41 zł)
Dane techniczne			
Geometria	prosta		
Typ materiału	SS - stal nierdzewna		
Rodzaj materiału	AISI 316		
Typ przyłącza 1	GW BSP		
Rozmiar przyłącza (gwint rurowy BSP, BSPT, NPT)	3/8"		
Opis przyłącza	gwint wewnętrzny rurowy całowy europejski (BSP) - walcowy		
Typ uszczelnienia przyłącza	na gwincie (taśma teflonowa lub uszczelniacz w płynie)		
Materiał uszczelnienia w komplecie przyłącza	brak		
Typ przyłącza 2	GW BSP		
Rozmiar przyłącza 2 (gwint rurowy BSP, BSPT, NPT)	3/8"		
Opis przyłącza 2	gwint wewnętrzny rurowy całowy europejski (BSP) - walcowy		
Typ uszczelnienia przyłącza 2	na gwincie (taśma teflonowa lub uszczelniacz w płynie)		
Materiał uszczelnienia w komplecie przyłącza 2	brak		
Maks. ciśnienie robocze [bar]	338		
Długość L [mm]	33.3		
Masa [kg]	0		
<b>Mufa GW 1/2" NPT, SS</b> Indeks: HM-P103H-08-SS	Na zamówienie	Po potwierdzeniu	+1szt 155,49 zł(191,25 zł) +10szt 132,17 zł(162,57 zł)
Dane techniczne			
Geometria	prosta		
Typ materiału	SS - stal nierdzewna		
Rodzaj materiału	AISI 316		
Typ przyłącza 1	GW NPT		
Rozmiar przyłącza (gwint rurowy BSP, BSPT, NPT)	1/2"		
Opis przyłącza	gwint wewnętrzny rurowy całowy amerykański (NPT)		
Typ uszczelnienia przyłącza	na gwincie (taśma teflonowa lub uszczelniacz w płynie)		
Materiał uszczelnienia w komplecie przyłącza	brak		
Typ przyłącza 2	GW NPT		
Rozmiar przyłącza 2 (gwint rurowy BSP, BSPT, NPT)	1/2"		
Opis przyłącza 2	gwint wewnętrzny rurowy całowy amerykański (NPT)		
Typ uszczelnienia przyłącza 2	na gwincie (taśma teflonowa lub uszczelniacz w płynie)		
Materiał uszczelnienia w komplecie przyłącza 2	brak		

Maks. ciśnienie robocze [bar]	338		
Długość L [mm]	39.6		
Masa [kg]	0.104		
<b>Mufa redukcyjna GW 1/2" NPT / GW 1/8" NPT, SS</b> Indeks: HM-P119H-08-02-SS	Na zamówienie	Po potwierdzeniu	+1szt 164,30 zł(202,09 zł) +10szt 139,65 zł(171,77 zł)
Dane techniczne			
Geometria	prosta		
Typ materiału	SS - stal nierdzewna		
Rodzaj materiału	AISI 316		
Typ przyłącza 1	GW NPT		
Rozmiar przyłącza (gwint rurowy BSP, BSPT, NPT)	1/2"		
Opis przyłącza	gwint wewnętrzny rurowy calowy amerykański (NPT)		
Typ uszczelnienia przyłącza	na gwincie (taśma teflonowa lub uszczelniacz w płynie)		
Materiał uszczelnienia w komplecie przyłącza	brak		
Typ przyłącza 2	GW NPT		
Rozmiar przyłącza 2 (gwint rurowy BSP, BSPT, NPT)	1/8"		
Opis przyłącza 2	gwint wewnętrzny rurowy calowy amerykański (NPT)		
Typ uszczelnienia przyłącza 2	na gwincie (taśma teflonowa lub uszczelniacz w płynie)		
Materiał uszczelnienia w komplecie przyłącza 2	brak		
Maks. ciśnienie robocze [bar]	338		
Długość L [mm]	39.6		
Masa [kg]	0		
<b>Mufa redukcyjna GW 1/2" NPT / GW 1/4" NPT, SS</b> Indeks: HM-P119H-08-04-SS	Na zamówienie	Po potwierdzeniu	+1szt 162,73 zł(200,16 zł) +10szt 138,32 zł(170,13 zł)
Dane techniczne			
Geometria	prosta		
Typ materiału	SS - stal nierdzewna		
Rodzaj materiału	AISI 316		
Typ przyłącza 1	GW NPT		
Rozmiar przyłącza (gwint rurowy BSP, BSPT, NPT)	1/2"		
Opis przyłącza	gwint wewnętrzny rurowy calowy amerykański (NPT)		
Typ uszczelnienia przyłącza	na gwincie (taśma teflonowa lub uszczelniacz w płynie)		
Materiał uszczelnienia w komplecie przyłącza	brak		
Typ przyłącza 2	GW NPT		
Rozmiar przyłącza 2 (gwint rurowy BSP, BSPT, NPT)	1/4"		
Opis przyłącza 2	gwint wewnętrzny rurowy calowy amerykański (NPT)		
Typ uszczelnienia przyłącza 2	na gwincie (taśma teflonowa lub uszczelniacz w płynie)		
Materiał uszczelnienia w komplecie przyłącza 2	brak		
Maks. ciśnienie robocze [bar]	338		
Długość L [mm]	44.5		
Masa [kg]	0		
<b>Mufa redukcyjna GW 1/2" NPT / GW 3/8" NPT, SS</b> Indeks: HM-P119H-08-06-SS	Na zamówienie	Po potwierdzeniu	+1szt 159,46 zł(196,14 zł) +10szt 135,54 zł(166,71 zł)

Dane techniczne			
Geometria	prosta		
Typ materiału	SS - stal nierdzewna		
Rodzaj materiału	AISI 316		
Typ przyłącza 1	GW NPT		
Rozmiar przyłącza (gwint rurowy BSP, BSPT, NPT)	1/2"		
Opis przyłącza	gwint wewnętrzny rurowy całowy amerykański (NPT)		
Typ uszczelnienia przyłącza	na gwincie (taśma teflonowa lub uszczelniacz w płynie)		
Materiał uszczelnienia w komplecie przyłącza	brak		
Typ przyłącza 2	GW NPT		
Rozmiar przyłącza 2 (gwint rurowy BSP, BSPT, NPT)	3/8"		
Opis przyłącza 2	gwint wewnętrzny rurowy całowy amerykański (NPT)		
Typ uszczelnienia przyłącza 2	na gwincie (taśma teflonowa lub uszczelniacz w płynie)		
Materiał uszczelnienia w komplecie przyłącza 2	brak		
Maks. ciśnienie robocze [bar]	338		
Długość L [mm]	45.2		
Masa [kg]	0		
<b>Mufa GW 1/2" BSPT, SS</b> Indeks: HM-P103HR-08-SS	Na zamówienie	Po potwierdzeniu	+1szt 155,49 zł(191,25 zł) +10szt 132,17 zł(162,57 zł)
Dane techniczne			
Geometria	prosta		
Typ materiału	SS - stal nierdzewna		
Rodzaj materiału	AISI 316		
Typ przyłącza 1	GW BSPT		
Rozmiar przyłącza (gwint rurowy BSP, BSPT, NPT)	1/2"		
Opis przyłącza	gwint wewnętrzny rurowy całowy europejski (BSP) - stożkowy		
Typ uszczelnienia przyłącza	na gwincie (taśma teflonowa lub uszczelniacz w płynie)		
Materiał uszczelnienia w komplecie przyłącza	brak		
Typ przyłącza 2	GW BSPT		
Rozmiar przyłącza 2 (gwint rurowy BSP, BSPT, NPT)	1/2"		
Opis przyłącza 2	gwint wewnętrzny rurowy całowy europejski (BSP) - stożkowy		
Typ uszczelnienia przyłącza 2	na gwincie (taśma teflonowa lub uszczelniacz w płynie)		
Materiał uszczelnienia w komplecie przyłącza 2	brak		
Maks. ciśnienie robocze [bar]	338		
Długość L [mm]	39.6		
Masa [kg]	0		
<b>Mufa GW 1/2" BSP, SS</b> Indeks: HM-P103HG-08-SS	Na zamówienie	Po potwierdzeniu	+1szt 202,17 zł(248,67 zł) +10szt 171,84 zł(211,36 zł)
Dane techniczne			
Geometria	prosta		
Typ materiału	SS - stal nierdzewna		
Rodzaj materiału	AISI 316		
Typ przyłącza 1	GW BSP		

Rozmiar przyłącza (gwint rurowy BSP, BSPT, NPT)	1/2"		
Opis przyłącza	gwint wewnętrzny rurowy całowy europejski (BSP) - walcowy		
Typ uszczelnienia przyłącza	na gwincie (taśma teflonowa lub uszczelniacz w płynie)		
Materiał uszczelnienia w komplecie przyłącza	brak		
Typ przyłącza 2	GW BSP		
Rozmiar przyłącza 2 (gwint rurowy BSP, BSPT, NPT)	1/2"		
Opis przyłącza 2	gwint wewnętrzny rurowy całowy europejski (BSP) - walcowy		
Typ uszczelnienia przyłącza 2	na gwincie (taśma teflonowa lub uszczelniacz w płynie)		
Materiał uszczelnienia w komplecie przyłącza 2	brak		
Maks. ciśnienie robocze [bar]	317		
Długość L [mm]	39.6		
Masa [kg]	0		
<b>Mufa GW 3/4" NPT, SS</b> Indeks: HM-P103H-12-SS	Na zamówienie	Po potwierdzeniu	+1szt 198,77 zł(244,49 zł) +10szt 168,95 zł(207,81 zł)
Dane techniczne			
Geometria	prosta		
Typ materiału	SS - stal nierdzewna		
Rodzaj materiału	AISI 316		
Typ przyłącza 1	GW NPT		
Rozmiar przyłącza (gwint rurowy BSP, BSPT, NPT)	3/4"		
Opis przyłącza	gwint wewnętrzny rurowy całowy amerykański (NPT)		
Typ uszczelnienia przyłącza	na gwincie (taśma teflonowa lub uszczelniacz w płynie)		
Materiał uszczelnienia w komplecie przyłącza	brak		
Typ przyłącza 2	GW NPT		
Rozmiar przyłącza 2 (gwint rurowy BSP, BSPT, NPT)	3/4"		
Opis przyłącza 2	gwint wewnętrzny rurowy całowy amerykański (NPT)		
Typ uszczelnienia przyłącza 2	na gwincie (taśma teflonowa lub uszczelniacz w płynie)		
Materiał uszczelnienia w komplecie przyłącza 2	brak		
Maks. ciśnienie robocze [bar]	317		
Długość L [mm]	41.1		
Masa [kg]	0		
<b>Mufa redukcyjna GW 3/4" NPT / GW 1/4" NPT, SS</b> Indeks: HM-P119H-12-04-SS	Na zamówienie	Po potwierdzeniu	+1szt 222,99 zł(274,28 zł) +10szt 189,54 zł(233,13 zł)
Dane techniczne			
Geometria	prosta		
Typ materiału	SS - stal nierdzewna		
Rodzaj materiału	AISI 316		
Typ przyłącza 1	GW NPT		
Rozmiar przyłącza (gwint rurowy BSP, BSPT, NPT)	3/4"		
Opis przyłącza	gwint wewnętrzny rurowy całowy amerykański (NPT)		
Typ uszczelnienia przyłącza	na gwincie (taśma teflonowa lub uszczelniacz w płynie)		
Materiał uszczelnienia w komplecie przyłącza	brak		
Typ przyłącza 2	GW NPT		



Rozmiar przyłącza 2 (gwint rurowy BSP, BSPT, NPT)	1/4"		
Opis przyłącza 2	gwint wewnętrzny rurowy całowy amerykański (NPT)		
Typ uszczelnienia przyłącza 2	na gwincie (taśma teflonowa lub uszczelniacz w płynie)		
Materiał uszczelnienia w komplecie przyłącza 2	brak		
Maks. ciśnienie robocze [bar]	317		
Długość L [mm]	46		
Masa [kg]	0		
<b>Mufa redukcyjna GW 3/4" NPT / GW 3/8" NPT, SS</b> Indeks: HM-P119H-12-06-SS	Na zamówienie	Po potwierdzeniu	+1szt 222,99 zł(274,28 zł) +10szt 189,54 zł(233,13 zł)
Dane techniczne			
Geometria	prosta		
Typ materiału	SS - stal nierdzewna		
Rodzaj materiału	AISI 316		
Typ przyłącza 1	GW NPT		
Rozmiar przyłącza (gwint rurowy BSP, BSPT, NPT)	3/4"		
Opis przyłącza	gwint wewnętrzny rurowy całowy amerykański (NPT)		
Typ uszczelnienia przyłącza	na gwincie (taśma teflonowa lub uszczelniacz w płynie)		
Materiał uszczelnienia w komplecie przyłącza	brak		
Typ przyłącza 2	GW NPT		
Rozmiar przyłącza 2 (gwint rurowy BSP, BSPT, NPT)	3/8"		
Opis przyłącza 2	gwint wewnętrzny rurowy całowy amerykański (NPT)		
Typ uszczelnienia przyłącza 2	na gwincie (taśma teflonowa lub uszczelniacz w płynie)		
Materiał uszczelnienia w komplecie przyłącza 2	brak		
Maks. ciśnienie robocze [bar]	317		
Masa [kg]	0		
<b>Mufa redukcyjna GW 3/4" NPT / GW 1/2" NPT, SS</b> Indeks: HM-P119H-12-08-SS	Na zamówienie	Po potwierdzeniu	+1szt 221,41 zł(272,33 zł) +10szt 188,20 zł(231,49 zł)
Dane techniczne			
Geometria	prosta		
Typ materiału	SS - stal nierdzewna		
Rodzaj materiału	AISI 316		
Typ przyłącza 1	GW NPT		
Rozmiar przyłącza (gwint rurowy BSP, BSPT, NPT)	3/4"		
Opis przyłącza	gwint wewnętrzny rurowy całowy amerykański (NPT)		
Typ uszczelnienia przyłącza	na gwincie (taśma teflonowa lub uszczelniacz w płynie)		
Materiał uszczelnienia w komplecie przyłącza	brak		
Typ przyłącza 2	GW NPT		
Rozmiar przyłącza 2 (gwint rurowy BSP, BSPT, NPT)	1/2"		
Opis przyłącza 2	gwint wewnętrzny rurowy całowy amerykański (NPT)		
Typ uszczelnienia przyłącza 2	na gwincie (taśma teflonowa lub uszczelniacz w płynie)		
Materiał uszczelnienia w komplecie przyłącza 2	brak		
Maks. ciśnienie robocze [bar]	317		
Długość L [mm]	52.3		

		Masa [kg]	0
<b>Mufa GW 3/4" BSPT, SS</b> Indeks: HM-P103HR-12-SS	Na zamówienie	Po potwierdzeniu	+1szt 198,77 zł(244,49 zł) +10szt 168,95 zł(207,81 zł)
Dane techniczne			
		Geometria	prosta
		Typ materiału	SS - stal nierdzewna
		Rodzaj materiału	AISI 316
		Typ przyłącza 1	GW BSPT
Rozmiar przyłącza (gwint rurowy BSP, BSPT, NPT)			3/4"
		Opis przyłącza	gwint wewnętrzny rurowy całowy europejski (BSP) - stożkowy
		Typ uszczelnienia przyłącza	na gwincie (taśma teflonowa lub uszczelniacz w płynie)
Materiał uszczelnienia w komplecie przyłącza			brak
		Typ przyłącza 2	GW BSPT
Rozmiar przyłącza 2 (gwint rurowy BSP, BSPT, NPT)			3/4"
		Opis przyłącza 2	gwint wewnętrzny rurowy całowy europejski (BSP) - stożkowy
		Typ uszczelnienia przyłącza 2	na gwincie (taśma teflonowa lub uszczelniacz w płynie)
Materiał uszczelnienia w komplecie przyłącza 2			brak
		Maks. ciśnienie robocze [bar]	317
		Długość L [mm]	41.1
		Masa [kg]	0
<b>Mufa GW 1" NPT, SS</b> Indeks: HM-P103H-16-SS	Na zamówienie	Po potwierdzeniu	+1szt 356,72 zł(438,77 zł) +10szt 303,21 zł(372,95 zł)
Dane techniczne			
		Geometria	prosta
		Typ materiału	SS - stal nierdzewna
		Rodzaj materiału	AISI 316
		Typ przyłącza 1	GW NPT
Rozmiar przyłącza (gwint rurowy BSP, BSPT, NPT)			1"
		Opis przyłącza	gwint wewnętrzny rurowy całowy amerykański (NPT)
		Typ uszczelnienia przyłącza	na gwincie (taśma teflonowa lub uszczelniacz w płynie)
Materiał uszczelnienia w komplecie przyłącza			brak
		Typ przyłącza 2	GW NPT
Rozmiar przyłącza 2 (gwint rurowy BSP, BSPT, NPT)			1"
		Opis przyłącza 2	gwint wewnętrzny rurowy całowy amerykański (NPT)
		Typ uszczelnienia przyłącza 2	na gwincie (taśma teflonowa lub uszczelniacz w płynie)
Materiał uszczelnienia w komplecie przyłącza 2			brak
		Maks. ciśnienie robocze [bar]	303
		Długość L [mm]	50.8
		Masa [kg]	0
<b>Mufa redukcyjna GW 1" NPT / GW 1/4" NPT, SS</b> Indeks: HM-P119H-16-04-SS	Na zapytanie	Po potwierdzeniu	Cena na zapytanie
Dane techniczne			
		Geometria	prosta

Typ materiału	SS - stal nierdzewna		
Rodzaj materiału	AISI 316		
Typ przyłącza 1	GW NPT		
Rozmiar przyłącza (gwint rurowy BSP, BSPT, NPT)	1"		
Opis przyłącza	gwint wewnętrzny rurowy calowy amerykański (NPT)		
Typ uszczelnienia przyłącza	na gwincie (taśma teflonowa lub uszczelniacz w płynie)		
Materiał uszczelnienia w komplecie przyłącza	brak		
Typ przyłącza 2	GW NPT		
Rozmiar przyłącza 2 (gwint rurowy BSP, BSPT, NPT)	1/4"		
Opis przyłącza 2	gwint wewnętrzny rurowy calowy amerykański (NPT)		
Typ uszczelnienia przyłącza 2	na gwincie (taśma teflonowa lub uszczelniacz w płynie)		
Materiał uszczelnienia w komplecie przyłącza 2	brak		
Maks. ciśnienie robocze [bar]	303		
Masa [kg]	0		
<b>Mufa redukcyjna GW 1" NPT / GW 1/2" NPT, SS</b> Indeks: HM-P119H-16-08-SS	Na zamówienie	Po potwierdzeniu	+1szt 393,76 zł(484,32 zł) +10szt 334,70 zł(411,68 zł)
Dane techniczne			
Geometria	prosta		
Typ materiału	SS - stal nierdzewna		
Rodzaj materiału	AISI 316		
Typ przyłącza 1	GW NPT		
Rozmiar przyłącza (gwint rurowy BSP, BSPT, NPT)	1"		
Opis przyłącza	gwint wewnętrzny rurowy calowy amerykański (NPT)		
Typ uszczelnienia przyłącza	na gwincie (taśma teflonowa lub uszczelniacz w płynie)		
Materiał uszczelnienia w komplecie przyłącza	brak		
Typ przyłącza 2	GW NPT		
Rozmiar przyłącza 2 (gwint rurowy BSP, BSPT, NPT)	1/2"		
Opis przyłącza 2	gwint wewnętrzny rurowy calowy amerykański (NPT)		
Typ uszczelnienia przyłącza 2	na gwincie (taśma teflonowa lub uszczelniacz w płynie)		
Materiał uszczelnienia w komplecie przyłącza 2	brak		
Maks. ciśnienie robocze [bar]	303		
Długość L [mm]	55.6		
Masa [kg]	0		
<b>Mufa redukcyjna GW 1" NPT / GW 3/4" NPT, SS</b> Indeks: HM-P119H-16-12-SS	Na zamówienie	Po potwierdzeniu	+1szt 362,38 zł(445,73 zł) +10szt 308,02 zł(378,86 zł)
Dane techniczne			
Geometria	prosta		
Typ materiału	SS - stal nierdzewna		
Rodzaj materiału	AISI 316		
Typ przyłącza 1	GW NPT		
Rozmiar przyłącza (gwint rurowy BSP, BSPT, NPT)	1"		
Opis przyłącza	gwint wewnętrzny rurowy calowy amerykański (NPT)		
Typ uszczelnienia przyłącza	na gwincie (taśma teflonowa lub uszczelniacz w płynie)		

Materiał uszczelnienia w komplecie przyłącza	brak		
Typ przyłącza 2	GW NPT		
Rozmiar przyłącza 2 (gwint rurowy BSP, BSPT, NPT)	3/4"		
Opis przyłącza 2	gwint wewnętrzny rurowy calowy amerykański (NPT)		
Typ uszczelnienia przyłącza 2	na gwincie (taśma teflonowa lub uszczelniacz w płynie)		
Materiał uszczelnienia w komplecie przyłącza 2	brak		
Maks. ciśnienie robocze [bar]	303		
Długość L [mm]	57.2		
Masa [kg]	0		
<b>Mufa GW 1" BSPT, SS</b> Indeks: HM-P103HR-16-SS	Na zamówienie	Po potwierdzeniu	+1szt 356,72 zł(438,77 zł) +10szt 303,21 zł(372,95 zł)
Dane techniczne			
Geometria	prosta		
Typ materiału	SS - stal nierdzewna		
Rodzaj materiału	AISI 316		
Typ przyłącza 1	GW BSPT		
Rozmiar przyłącza (gwint rurowy BSP, BSPT, NPT)	1"		
Opis przyłącza	gwint wewnętrzny rurowy calowy europejski (BSP) - stożkowy		
Typ uszczelnienia przyłącza	na gwincie (taśma teflonowa lub uszczelniacz w płynie)		
Materiał uszczelnienia w komplecie przyłącza	brak		
Typ przyłącza 2	GW BSPT		
Rozmiar przyłącza 2 (gwint rurowy BSP, BSPT, NPT)	1"		
Opis przyłącza 2	gwint wewnętrzny rurowy calowy europejski (BSP) - stożkowy		
Typ uszczelnienia przyłącza 2	na gwincie (taśma teflonowa lub uszczelniacz w płynie)		
Materiał uszczelnienia w komplecie przyłącza 2	brak		
Maks. ciśnienie robocze [bar]	303		
Długość L [mm]	50.8		
Masa [kg]	0		