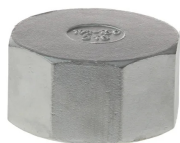


Zaślepka z gwintem wewnętrznym BSP, stal nierdzewna, typ VT118



Zaślepka z gwintem wewnętrznym BSP. Materiał: stal AISI 316. Ciśnienie robocze 10 bar. Podane wymiary są poglądowe i mogą nieznacznie różnić się w zależności od producenta.

Produkt	Dostępność	Wysyłka	Cena netto (brutto)
Zaślepka z GW 1/4" BSP, AISI 316 Indeks: NM-VT118-04	W magazynie W oddziałach	Wysyłka w 24h	+1szt 5,11 zł(6,29 zł) +10szt 4,52 zł(5,56 zł)
Dane techniczne			
Geometria	prosta		
Typ materiału	SS - stal nierdzewna		
Rodzaj materiału	AISI 316		
Typ przyłącza 1	GW BSP		
Rozmiar przyłącza (gwint rurowy BSP, BSPT, NPT)	1/4"		
Opis przyłącza	gwint wewnętrzny rurowy całowy BSP		
Typ uszczelnienia przyłącza	na gwincie (taśma teflonowa lub uszczelniacz w płynie)		
Materiał uszczelnienia w komplecie przyłącza	brak		
Maks. ciśnienie robocze [bar]	10		
Długość L [mm]	15		
Masa [kg]	0.013		
Zaślepka z GW 3/8" BSP, AISI 316 Indeks: NM-VT118-06	W magazynie W oddziałach	Wysyłka w 24h	+1szt 7,67 zł(9,43 zł) +10szt 6,78 zł(8,34 zł)
Dane techniczne			
Geometria	prosta		
Typ materiału	SS - stal nierdzewna		
Rodzaj materiału	AISI 316		
Typ przyłącza 1	GW BSP		
Rozmiar przyłącza (gwint rurowy BSP, BSPT, NPT)	3/8"		
Opis przyłącza	gwint wewnętrzny rurowy całowy BSP		
Typ uszczelnienia przyłącza	na gwincie (taśma teflonowa lub uszczelniacz w płynie)		
Materiał uszczelnienia w komplecie przyłącza	brak		
Maks. ciśnienie robocze [bar]	10		
Długość L [mm]	15.4		
Masa [kg]	0.02		
Zaślepka z GW 1/2" BSP, AISI 316 Indeks: NM-VT118-08	W magazynie W oddziałach	Wysyłka w 24h	+1szt 9,27 zł(11,40 zł) +10szt 8,20 zł(10,09 zł)
Dane techniczne			
Geometria	prosta		
Typ materiału	SS - stal nierdzewna		
Rodzaj materiału	AISI 316		

Typ przyłącza 1	GW BSP		
Rozmiar przyłącza (gwint rurowy BSP, BSPT, NPT)	1/2"		
Opis przyłącza	gwint wewnętrzny rurowy całowy BSP		
Typ uszczelnienia przyłącza	na gwincie (taśma teflonowa lub uszczelniacz w płynie)		
Materiał uszczelnienia w komplecie przyłącza	brak		
Maks. ciśnienie robocze [bar]	10		
Długość L [mm]	17.1		
Masa [kg]	0.033		
Zaślepka z GW 3/4" BSP, AISI 316 Indeks: NM-VT118-12	W magazynie W oddziałach	Wysyłka w 24h	+1szt 11,82 zł (14,54 zł) +10szt 10,46 zł (12,87 zł)
Dane techniczne			
Geometria	prosta		
Typ materiału	SS - stal nierdzewna		
Rodzaj materiału	AISI 316		
Typ przyłącza 1	GW BSP		
Rozmiar przyłącza (gwint rurowy BSP, BSPT, NPT)	3/4"		
Opis przyłącza	gwint wewnętrzny rurowy całowy BSP		
Typ uszczelnienia przyłącza	na gwincie (taśma teflonowa lub uszczelniacz w płynie)		
Materiał uszczelnienia w komplecie przyłącza	brak		
Maks. ciśnienie robocze [bar]	10		
Długość L [mm]	18.5		
Masa [kg]	0.062		
Zaślepka z GW 1" BSP, AISI 316 Indeks: NM-VT118-16	W magazynie W oddziałach	Wysyłka w 24h	+1szt 18,85 zł (23,19 zł) +10szt 16,68 zł (20,52 zł)
Dane techniczne			
Geometria	prosta		
Typ materiału	SS - stal nierdzewna		
Rodzaj materiału	AISI 316		
Typ przyłącza 1	GW BSP		
Rozmiar przyłącza (gwint rurowy BSP, BSPT, NPT)	1"		
Opis przyłącza	gwint wewnętrzny rurowy całowy BSP		
Typ uszczelnienia przyłącza	na gwincie (taśma teflonowa lub uszczelniacz w płynie)		
Materiał uszczelnienia w komplecie przyłącza	brak		
Maks. ciśnienie robocze [bar]	10		
Długość L [mm]	21		
Masa [kg]	0.081		
Zaślepka z GW 1.1/4" BSP, AISI 316 Indeks: NM-VT118-20	W magazynie W oddziałach	Wysyłka w 24h	+1szt 23,96 zł (29,47 zł) +10szt 21,20 zł (26,08 zł)
Dane techniczne			
Geometria	prosta		
Typ materiału	SS - stal nierdzewna		
Rodzaj materiału	AISI 316		
Typ przyłącza 1	GW BSP		

Rozmiar przyłącza (gwint rurowy BSP, BSPT, NPT)	1.1/4"		
Opis przyłącza	gwint wewnętrzny rurowy całowy BSP		
Typ uszczelnienia przyłącza	na gwincie (taśma teflonowa lub uszczelniacz w płynie)		
Materiał uszczelnienia w komplecie przyłącza	brak		
Maks. ciśnienie robocze [bar]	10		
Długość L [mm]	23.7		
Masa [kg]	0.13		
Zaślepka z GW 1.1/2" BSP, AISI 316 Indeks: NM-VT118-24	W magazynie W oddziałach	Wysyłka w 24h	+1szt 24,60 zł (30,26 zł) +10szt 21,76 zł (26,76 zł)
Dane techniczne			
Geometria	prosta		
Typ materiału	SS - stal nierdzewna		
Rodzaj materiału	AISI 316		
Typ przyłącza 1	GW BSP		
Rozmiar przyłącza (gwint rurowy BSP, BSPT, NPT)	1.1/2"		
Opis przyłącza	gwint wewnętrzny rurowy całowy BSP		
Typ uszczelnienia przyłącza	na gwincie (taśma teflonowa lub uszczelniacz w płynie)		
Materiał uszczelnienia w komplecie przyłącza	brak		
Maks. ciśnienie robocze [bar]	10		
Długość L [mm]	23.7		
Masa [kg]	0.148		
Zaślepka z GW 2" BSP, AISI 316 Indeks: NM-VT118-32	W magazynie W oddziałach	Wysyłka w 24h	+1szt 44,73 zł (55,02 zł) +10szt 39,57 zł (48,67 zł)
Dane techniczne			
Geometria	prosta		
Typ materiału	SS - stal nierdzewna		
Rodzaj materiału	AISI 316		
Typ przyłącza 1	GW BSP		
Rozmiar przyłącza (gwint rurowy BSP, BSPT, NPT)	2"		
Opis przyłącza	gwint wewnętrzny rurowy całowy BSP		
Typ uszczelnienia przyłącza	na gwincie (taśma teflonowa lub uszczelniacz w płynie)		
Materiał uszczelnienia w komplecie przyłącza	brak		
Maks. ciśnienie robocze [bar]	10		
Długość L [mm]	27.5		
Masa [kg]	0.2		
Zaślepka z GW 2.1/2" BSP, AISI 316 Indeks: NM-VT118-40	W magazynie W oddziałach	Wysyłka w 24h	+1szt 67,10 zł (82,53 zł) +10szt 57,51 zł (70,74 zł)
Dane techniczne			
Geometria	prosta		
Typ materiału	SS - stal nierdzewna		
Rodzaj materiału	AISI 316		
Typ przyłącza 1	GW BSP		
Rozmiar przyłącza (gwint rurowy BSP, BSPT, NPT)	2.1/2"		

Opis przyłącza		gwint wewnętrzny rurowy całowy BSP	
Typ uszczelnienia przyłącza		na gwincie (taśma teflonowa lub uszczelniacz w płynie)	
Materiał uszczelnienia w komplecie przyłącza		brak	
Maks. ciśnienie robocze [bar]		10	
Długość L [mm]		31.7	
Masa [kg]		0.34	
Zaślepka z GW 3" BSP, AISI 316 Indeks: NM-VT118-48	W magazynie	Wysyłka w 24h	+1szt 110,97 zł(136,49 zł)
			+10szt 95,12 zł(117,00 zł)
Dane techniczne			
Geometria		prosta	
Typ materiału		SS - stal nierdzewna	
Rodzaj materiału		AISI 316	
Typ przyłącza 1		GW BSP	
Rozmiar przyłącza (gwint rurowy BSP, BSPT, NPT)		3"	
Opis przyłącza		gwint wewnętrzny rurowy całowy BSP	
Typ uszczelnienia przyłącza		na gwincie (taśma teflonowa lub uszczelniacz w płynie)	
Materiał uszczelnienia w komplecie przyłącza		brak	
Maks. ciśnienie robocze [bar]		10	
Długość L [mm]		35.1	
Masa [kg]		0.4	