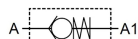


## Zawór zrotny do zamykania przepływu cieczy hydraulicznej, stal nierdzewna, typ FPR



Zawór zrotny typu FPR przeznaczony do wysokociśnieniowych instalacji hydraulicznych i przemysłowych. Zamyka przepływ medium w jednym kierunku oraz otwiera swobodny przepływ medium w kierunku przeciwnym. Standardowe ciśnienie otwarcia: 0,5 bar (dostępne również 2,5, 5 i 10 bar). Dopuszczalny kierunek przepływu A → A1. Materiał: stal AISI 316 (korpus), stal AISI 316 (trzpień). Uszczelnienie: FKM. Temperatura pracy: od -10°C do +180°C.

Produkt	Dostępność	Wysyłka	Cena netto (brutto)
<b>Zawór zrotny FPR GW 1/4", AISI 316, uszcz. viton</b> Indeks: DC-FPR-04-SS	Na zamówienie	Po potwierdzeniu	+1szt 199,47 zł(245,35 zł) +5szt 159,57 zł(196,27 zł)
Dane techniczne			
Typ zaworu	grzybkowy		
Typ materiału	SS - stal nierdzewna		
Typ przyłącza 1 zaworu	GW BSP		
Rozmiar przyłącza (gwint rurowy BSP, BSPT, NPT)	1/4"		
Typ przyłącza 2 zaworu	GW BSP		
Rozmiar przyłącza 2 (gwint rurowy BSP, BSPT, NPT)	1/4"		
Maks. ciśnienie robocze [bar]	350		
Przepływ nominalny [l/min]	12		
Masa [kg]	0.082		
Uwagi	ciśnienie otwarcia 0,5 bar		
<b>Zawór zrotny FPR GW 3/8", AISI 316, uszcz. viton</b> Indeks: DC-FPR-06-SS	Na zamówienie	Po potwierdzeniu	+1szt 229,04 zł(281,72 zł) +5szt 183,23 zł(225,37 zł)
Dane techniczne			
Typ zaworu	grzybkowy		
Typ materiału	SS - stal nierdzewna		
Typ przyłącza 1 zaworu	GW BSP		
Rozmiar przyłącza (gwint rurowy BSP, BSPT, NPT)	3/8"		
Typ przyłącza 2 zaworu	GW BSP		
Rozmiar przyłącza 2 (gwint rurowy BSP, BSPT, NPT)	3/8"		
Maks. ciśnienie robocze [bar]	350		
Przepływ nominalny [l/min]	30		
Masa [kg]	0.156		
Uwagi	ciśnienie otwarcia 0,5 bar		
<b>Zawór zrotny FPR GW 1/2", AISI 316, uszcz. viton</b> Indeks: DC-FPR-08-SS	Na zamówienie	Po potwierdzeniu	+1szt 260,04 zł(319,85 zł) +5szt 208,03 zł(255,88 zł)
Dane techniczne			
Typ zaworu	grzybkowy		
Typ materiału	SS - stal nierdzewna		
Typ przyłącza 1 zaworu	GW BSP		
Rozmiar przyłącza (gwint rurowy BSP, BSPT, NPT)	1/2"		

Typ przyłącza 2 zaworu		GW BSP	
Rozmiar przyłącza 2 (gwint rurowy BSP, BSPT, NPT)		1/2"	
Maks. ciśnienie robocze [bar]		350	
Przepływ nominalny [l/min]		45	
Masa [kg]		0.195	
Uwagi		ciśnienie otwarcia 0,5 bar	
<b>Zawór zwrotny FPR GW 3/4", AISI 316, uszcz. viton</b> Indeks: DC-FPR-12-SS	Na zamówienie	Po potwierdzeniu	+1szt 460,58 zł(566,51 zł) +5szt 368,46 zł(453,21 zł)
Dane techniczne			
Typ zaworu		grzybkowy	
Typ materiału		SS - stal nierdzewna	
Typ przyłącza 1 zaworu		GW BSP	
Rozmiar przyłącza (gwint rurowy BSP, BSPT, NPT)		3/4"	
Typ przyłącza 2 zaworu		GW BSP	
Rozmiar przyłącza 2 (gwint rurowy BSP, BSPT, NPT)		3/4"	
Maks. ciśnienie robocze [bar]		300	
Przepływ nominalny [l/min]		85	
Masa [kg]		0.329	
Uwagi		ciśnienie otwarcia 0,5 bar	
<b>Zawór zwrotny FPR GW 1", AISI 316, uszcz. viton</b> Indeks: DC-FPR-16-SS	Na zamówienie	Po potwierdzeniu	+1szt 710,59 zł(874,03 zł) +5szt 568,47 zł(699,22 zł)
Dane techniczne			
Typ zaworu		grzybkowy	
Typ materiału		SS - stal nierdzewna	
Typ przyłącza 1 zaworu		GW BSP	
Rozmiar przyłącza (gwint rurowy BSP, BSPT, NPT)		1"	
Typ przyłącza 2 zaworu		GW BSP	
Rozmiar przyłącza 2 (gwint rurowy BSP, BSPT, NPT)		1"	
Maks. ciśnienie robocze [bar]		250	
Przepływ nominalny [l/min]		140	
Masa [kg]		0.583	
Uwagi		ciśnienie otwarcia 0,5 bar	
<b>Zawór zwrotny FPR GW 1.1/4", AISI 316, uszcz. viton</b> Indeks: DC-FPR-20-SS	Na zamówienie	Po potwierdzeniu	+1szt 1 259,71 zł(1 549,44 zł) +5szt 1 007,77 zł(1 239,56 zł)
Dane techniczne			
Typ zaworu		grzybkowy	
Typ materiału		SS - stal nierdzewna	
Typ przyłącza 1 zaworu		GW BSP	
Rozmiar przyłącza (gwint rurowy BSP, BSPT, NPT)		1.1/4"	
Typ przyłącza 2 zaworu		GW BSP	
Rozmiar przyłącza 2 (gwint rurowy BSP, BSPT, NPT)		1.1/4"	
Maks. ciśnienie robocze [bar]		250	
Przepływ nominalny [l/min]		200	

Masa [kg]		0.973	
Uwagi		ciśnienie otwarcia 0,5 bar	
<b>Zawór zwrotny FPR GW 1.1/2", AISI 316, uszcz. viton</b> Indeks: DC-FPR-24-SS	Na zamówienie	Po potwierdzeniu	+1szt 1 521,37 zł(1 871,29 zł) +5szt 1 217,10 zł(1 497,03 zł)
Dane techniczne			
Typ zaworu		grzybkowy	
Typ materiału		SS - stal nierdzewna	
Typ przyłącza 1 zaworu		GW BSP	
Rozmiar przyłącza (gwint rurowy BSP, BSPT, NPT)		1.1/2"	
Typ przyłącza 2 zaworu		GW BSP	
Rozmiar przyłącza 2 (gwint rurowy BSP, BSPT, NPT)		1.1/2"	
Maks. ciśnienie robocze [bar]		250	
Przepływ nominalny [l/min]		310	
Masa [kg]		1.35	
Uwagi		ciśnienie otwarcia 0,5 bar	